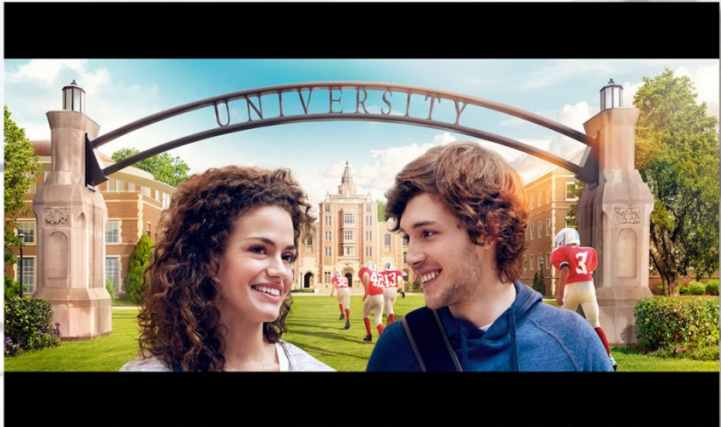


# PROFITEZ DES AVANTAGES RÉSERVÉS AUX ETUDIANTS DE L'INSTITUT SUPERIEUR D'OPTIQUE

CONTACTEZ NOUS



**BNP Paribas**, SA au capital de 2 468 663 292 € - Siège social : 16 boulevard des Italiens, 75009 Paris. N° 662 042 449 RCS Paris. ORIAS n°07 022 735 - [www.orias.fr](http://www.orias.fr).

**Cardif IARD**, SA au capital de 100 000 €, RCS Paris 824 686 109. Siège social : 1 boulevard Haussmann, 75009 Paris. BNP Paribas Assistance est une marque de Cardif IARD.

**CARDIF - Assurances Risques Divers**, Entreprise régie par Le Code des assurances - SA au capital de 21 602 240 € - Immatriculée sous le n° 308 896 547 RCS Paris - Siège social : 1, boulevard Haussmann TSA 93000 - 75318 Paris - Bureaux : 4 rue du Port - 92728 Nanterre Cedex.

**STUDIO BDDF** - ME21250 - 06/2019 - © Shutterstock, Photothèque BNP Paribas - Document non contractuel.  
Ce document est imprimé sur du papier certifié. 123720

NE PAS JETER SUR LA VOIE PUBLIQUE



**BNP PARIBAS**  
La banque d'un monde qui change

La banque  
d'un monde  
qui change



**BNP PARIBAS**  
La banque d'un monde qui change

FINANCER VOS ÉTUDES

GÉRER VOTRE BUDGET

FACILITER VOTRE QUOTIDIEN



Jedois emprunter  
pour payer mon école

### Crédit Étudiants<sup>(1)</sup>

Possible de 760 € à 75 000 €  
sur une durée de 4 à 144 mois.

Un prêt étudiant  
adapté à vos attentes

#### ■ Adaptez votre prêt à vos projets

De 4 mois à 12 ans, selon la durée des études et du montant emprunté, quel que soit votre niveau d'études, sans apport.

#### ■ Choisissez quand vous souhaitez débloquer vos fonds

- en une seule et unique fois
- ou de manière échelonnée à des périodes spécifiques.

#### ■ Remboursez en fonction de votre budget

- mensualités régulières directement sur votre compte
- ou remboursement anticipé de votre crédit de manière totale ou partielle.

(1) Offre réservée aux clients étudiants particuliers majeurs capables. Sous réserve d'acceptation de votre dossier par BNP Paribas (prêteur). Vous disposez d'un délai légal de rétractation de 14 jours.



L'essentiel des services  
bancaires !

### L'offre groupée Esprit Libre

- Un compte bancaire.
- Une carte bancaire<sup>(1)</sup> Visa Classic
- Une assurance contre l'utilisation frauduleuse suite au vol ou la perte de vos instruments de paiement et contre la perte ou le vol de vos papiers officiels et de vos clés<sup>(2)</sup>
- Des services en ligne accessibles 24h/24 et 7j/7 : [www.mabanque.bnpparibas](http://www.mabanque.bnpparibas)<sup>(\*)</sup>, appli « Mes comptes »\*.

**Du 01/04/20223 au 30/03/2024  
inclus**

0 €

sur vos cartes bancaires et les services essentiels d'Esprit Libre jusqu'à la fin des études<sup>(3)</sup>

80 €

versés sur votre compte bancaire pour la souscription d'Esprit Libre<sup>(4)</sup>

(1) Fourniture d'une carte de débit (carte de paiement internationale à autorisation systématique) ou (carte de paiement internationale à débit immédiat ou différé).

(2) Voir limites et conditions prévues dans la notice d'information d'assurance disponible en agence ou sur [mabanque.bnpparibas](http://mabanque.bnpparibas). Les prestations d'assurance sont assurées par Cardif Assurances Risques Divers, SPB (SAS de courtage d'assurances) et Axa Assistance.

(3) Offre réservée aux nouveaux clients de BNP Paribas, étudiants de ISO pour l'ouverture d'un premier compte de dépôt dans le cadre de la souscription aux services Essentiels d'Esprit Libre Initiative ou Référence avec une carte Visa Premier sous réserve d'acceptation par BNP Paribas. Hors intérêts dus en cas d'utilisation de la facilité de caisse automatique et hors frais liés à certaines opérations courantes (voir Guide des conditions et tarifs). Offre non cumulable avec toute autre offre promotionnelle.

(4) Offre réservée aux nouveaux clients BNP Paribas résidents en France métropolitaine ou à Monaco, étudiants de ISO pour l'ouverture d'un compte de dépôt dans le cadre de la souscription aux services « Essentiels » d'une formule Esprit Libre Découverte, Initiative ou Référence. Hors intérêts dus en cas d'utilisation de la facilité de caisse automatique et hors frais liés à certaines opérations courantes (voir Guide des conditions et tarifs). Non cumulable avec une autre offre promotionnelle sur Esprit Libre.

(5) Offre valable pour tout nouveau client étudiants de ISO, résident en France métropolitaine ou à Monaco, dans le cadre de la souscription de l'un ou des produits suivants : ouverture d'un premier Livret A, ou d'un Livret Jeune. (Il ne peut être détenu qu'un Livret A et qu'un Livret Jeune par personne, tous établissements confondus. Le Livret Jeune est réservé aux 12-25 ans.)

\* Coût de connexion selon le fournisseur d'accès



Financez vos dépenses liées  
à vos études

### Prélib'Campus<sup>(1)</sup>

Pour un prêt personnel de 1 000 € sur 12  
mois, hors assurance facultative<sup>(1)</sup>

**TAEF fixe : 0 %<sup>(2)</sup>**

**Montant des échéances : 83,33 €**

**Montant total dû : 1 000€**

**Un crédit vous engage et doit être remboursé. Vérifiez vos capacités de remboursement avant de vous engager**

Exemple pour un crédit de 1 000 € sur 12 mois (hors assurance facultative) : pour un prêt d'un montant de 1 000 € et d'une durée de 12 mois, vous remboursez 12 échéances de 83,33 €. Pas de frais de dossier. Taux débiteur fixe : 0,00 % l'an. TAEF fixe : 0,00%. Montant total dû par l'emprunteur : 1000,00 €. Intérêts : 0 €.

En cas de souscription à l'assurance facultative<sup>(3)</sup> (Décès, Perte Totale et Irréversible d'Autonomie, Incapacité Totale de Travail) : Taux Annuel Effectif de l'Assurance (TAEA) : 0,66 %. Montant total dû par l'emprunteur au titre de l'assurance sur la durée totale du prêt : 3,60 €. Montant de l'assurance par mois : 0,30 €, ce montant s'ajoute à l'échéance de remboursement du crédit.

(1) Sous réserve d'acceptation de votre dossier par BNP Paribas (prêteur). Vous disposez d'un délai légal de rétractation de 14 jours. Le Prélib'Campus s'adresse aux étudiants majeurs capables jusqu'à 29 ans. Sous réserve d'acceptation par BNP Paribas (prêteur).

(2) Offre réservée aux clients particuliers majeurs. Conditions en vigueur au 01/03/2019.

(3) Assurance souscrite auprès de Cardif Assurance Vie et Cardif Assurance Risques Divers.



Une offre étudiante  
pour les 18/24 ans<sup>(1)</sup>

### Campus Services

**Campus Services, c'est quoi ?**

C'est une plateforme regroupant les services de 11 start-up pour vous accompagner dans votre vie étudiante, puis à vos débuts dans la vie professionnelle.

En vous inscrivant à Campus Services, vous bénéficiez d'un accès GRATUIT et ILLIMITÉ à la plateforme et à l'ensemble des services regroupés sur la plateforme

**Les services<sup>(1)</sup>**

**Notre partenaire et BNP Paribas ont sélectionné pour vous des services 100 % utiles**

- 150 000 offres de stage, de contrats en alternance ;
- Préparation aux concours et aux tests de langue ;
- Cours de langues étrangères ;
- Aide à l'orientation ;
- Un simulateur d'aides financières nationales et régionales ;
- Préparation au code de la route ;
- Annonces de logements, caution locative...

(1) L'accès gratuit et illimité à la plateforme et à l'ensemble des services est réservée aux clients étudiants majeurs de 18 à 24 ans inclus, résident en France métropolitaine, et détenant un compte de dépôt chez BNP Paribas, sous réserve d'accès au service propre à chaque société présente sur la plateforme. Seuls les 57 500 premiers inscrits pourront bénéficier de l'accès à la plateforme. Une fois inscrit(e), l'accès à la plateforme Campus Services se fera de manière gratuite